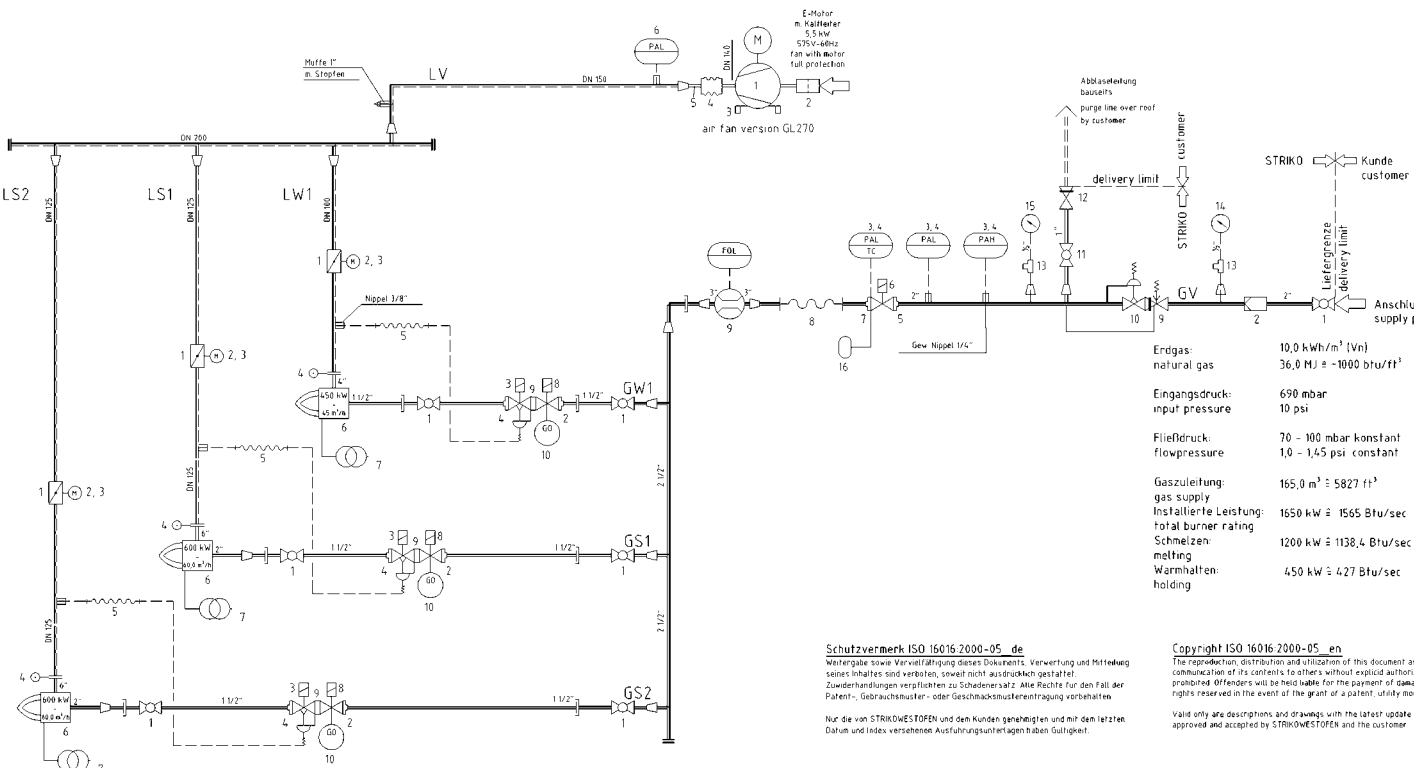
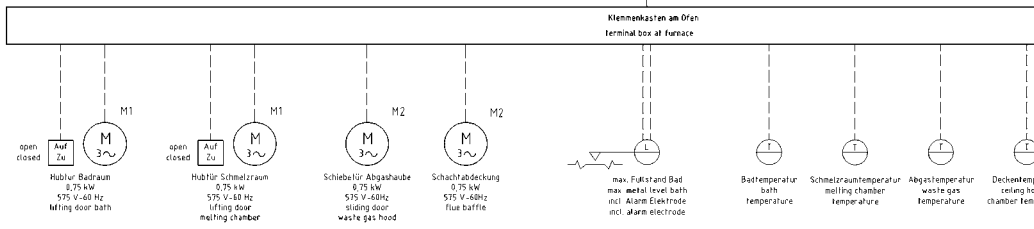
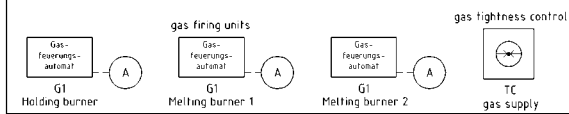






**Schaltschrank control cabinet**

Steuerung Allen Bradley SLC 500  
 Spannungsanschluss 3x575V-60Hz, AC  
 Steuerspannung 120V-60Hz, AC / 24V, DC  
 Lagerspannung 24V, DC  
 Anschlußwert 24 kVA  
 main connection control voltage lamp voltage power consumption



**Erdgas:** natural gas  
 10,0 kWh/m<sup>3</sup> [Vn]  
 36,0 MJ = 1000 Btu/ft<sup>3</sup>

**Eingangsdruk:** input pressure  
 690 mbar  
 10 psi

**Fließdruck:** flow pressure  
 70 - 100 mbar konstant  
 1,0 - 1,45 psi constant

**Gaszuführung:** gas supply  
 165,0 m<sup>3</sup> = 5827 ft<sup>3</sup>

**Installierte Leistung:** total burner rating  
 1650 kW = 1565 Btu/sec

**Schmelzen:** melting  
 1200 kW = 1138,4 Btu/sec

**Warmhalten:** holding  
 450 kW = 427 Btu/sec

**Schutzvermerk ISO 16016:2000-05\_de**  
 Wertegültigkeit: Verwertbarkeit dieses Dokuments, Verwertung und Mitteilung seines Inhaltes sind verboten, soweit nicht ausdrücklich gestattet.  
 Zuwiderhandlungen verpflichten zu Schadenersatz. Alle Rechte für den Fall der Patent-, Gebrauchsmuster- oder Geschmacksmusterertragung vorbehalten.  
 Nur die von STRIKOWESTOFEN und den Kunden genehmigten und mit dem letzten Datum und Index versehenen Ausführungsunterlagen haben Gültigkeit.

**Copyright ISO 16016:2000-05\_en**  
 The reproduction, distribution and utilization of this document as well as the communication of its contents to others without explicit authorization is prohibited. Offenders will be held liable for the payment of damages. All rights reserved in the event of the grant of a patent, utility model or design.  
 Valid only are descriptions and drawings with the latest update and index, approved and accepted by STRIKOWESTOFEN and the customer.

Pos. Nr.	Anz. dt.	Bezeichnung description	Teil/PART-Nr. Liefer./suppl.	Anz. dt.	Bezeichnung description	Teil/PART-Nr. Liefer./suppl.
01	3	Gasfeuerungseinheit #3281-5/2R gas firing unit	10001536			
TC	1	Gasdichtungsventil TC-D-TN high/press control	10001466			
HL	1	Hydraulpumpe hydraulic pump	---			
M1	2	Schneckengetriebemotor SA 67 geared motor	10001919			
		Div.				
4	2	Drehmoment-Drehmoment messung an/for torque measurement	10001919			
3	2	Beheizungsventil IC-BVA attachment set	10002029			
2	2	Schmelzraum IC 23-1503 gas air motors	10001945			
1	2	Regelerschleife BVA125/8025 butterfly valve	10002039			

Pos. Nr.	Anz. dt.	Bezeichnung description	Teil/PART-Nr. Liefer./suppl.	Anz. dt.	Bezeichnung description	Teil/PART-Nr. Liefer./suppl.
4	1	Drehmoment-Drehmoment messung an/for torque measurement	10001919			
3	1	Beheizungsventil IC-BVA attachment set	10002029			
2	1	Schmelzraum IC 23-1503 gas air motors	10001945			
1	1	Regelerschleife BVA100/6205 valve a farfalla anulare	10002028			
		LS1-LS2				
6	1	Druckwächter DO 90 1 0P1 1/3 pressure switch	10001576			
5	1	Reibzylinder 222000-999000-60 tube	10001598			
4	1	Kompensator KPH100-000014-62 compensator	10001559			
3	4	Schweißnähtalpfur SPZ420-05004-00 weld on damper	10001530			
2	1	Filzfilter FF100-03200-00 filter	10001912			
1	1	Ventilator HX643-003190-00 GR210* fan	---			

Pos. Nr.	Anz. dt.	Bezeichnung description	Teil/PART-Nr. Liefer./suppl.	Anz. dt.	Bezeichnung description	Teil/PART-Nr. Liefer./suppl.
M5	1	Boxentaster B30 gear motor	10001914			
		Div.				
10	2	Stellungsanzeige VI VS146 E visual indicator	10001541			
9	2	Verbindungsset M2 connecting set	10001421			
8	2	Magnetventil VS242THL02M09 solenoid valve	10001540			
		GS1-GS2				
10	1	Stellungsanzeige VI VS132 E visual indicator	10001502			
9	1	Verbindungsset M2 connecting set	10001421			
8	1	Magnetventil VS232THL02M09 solenoid valve	10001501			

Pos. Nr.	Anz. dt.	Bezeichnung description	Teil/PART-Nr. Liefer./suppl.	Anz. dt.	Bezeichnung description	Teil/PART-Nr. Liefer./suppl.
16	1	Mischschalter CPH VS350 E position switch	10001578			
15	1	Manometer RPH P2.5 TMBM 0-25 psi pressure gauge	10001561			
14	1	Manometer RPH P10 TMBM 0-10 psi pressure gauge	10001560			
13	2	Druckknopf DN 512Vc push button valve	10001922			
12	1	Sicherheitsabblenker VS25 TND-0 safety relief valve	10001919			
11	1	Kugelhahn AKT 25 TMB8 manual valve	10001916			
10	1	Gasdruckregler VGBF 50 TMB-32 governor for gas	10001919			
9	1	Sicherheitsabblenker KS49 SA TAD-0 safety shut-off valve	10001910			

Pos. Nr.	Anz. dt.	Bezeichnung description	Teil/PART-Nr. Liefer./suppl.	Anz. dt.	Bezeichnung description	Teil/PART-Nr. Liefer./suppl.
M3	1	Beschleunigungsbremsen charging gear motor	---			
M2	2	Boxentaster B30 gear motor	10001914			
		Div.				
M1	1	Magnetventil GM 100 TMB-120 flow meter	10001579			

**Optionales - Zubehör optional - accessories**

Pos. Nr.	Anz. dt.	Bezeichnung description	Teil/PART-Nr. Liefer./suppl.	Anz. dt.	Bezeichnung description	Teil/PART-Nr. Liefer./suppl.
M3	1	Beschleunigungsbremsen charging gear motor	---			
M2	2	Boxentaster B30 gear motor	10001914			
		Div.				
M1	1	Magnetventil GM 100 TMB-120 flow meter	10001579			

genehmigt / approval: SWO: \_\_\_\_\_  
 Kunde / customer: \_\_\_\_\_

Nr.	Datum	Änderung	Bearb.	Gepr.	Freigegeben
B	10.09.2007	Earthing (grounding) format changed		ULO	HSC

Schutzvermerk ISO 16016:2000-05\_de  
 Wertegültigkeit: Verwertbarkeit dieses Dokuments, Verwertung und Mitteilung seines Inhaltes sind verboten, soweit nicht ausdrücklich gestattet.  
 Zuwiderhandlungen verpflichten zu Schadenersatz. Alle Rechte für den Fall der Patent-, Gebrauchsmuster- oder Geschmacksmusterertragung vorbehalten.  
 Nur die von STRIKOWESTOFEN und den Kunden genehmigten und mit dem letzten Datum und Index versehenen Ausführungsunterlagen haben Gültigkeit.

Copyright ISO 16016:2000-05\_en  
 The reproduction, distribution and utilization of this document as well as the communication of its contents to others without explicit authorization is prohibited. Offenders will be held liable for the payment of damages. All rights reserved in the event of the grant of a patent, utility model or design.  
 Valid only are descriptions and drawings with the latest update and index, approved and accepted by STRIKOWESTOFEN and the customer.

Tag Name ID1029  
 Bearbeiter: S 43 2007 ULO CA/MEX / CON  
 Gepr.: STR 2007 HSC  
 Freigegeben: STR 2007 HSC

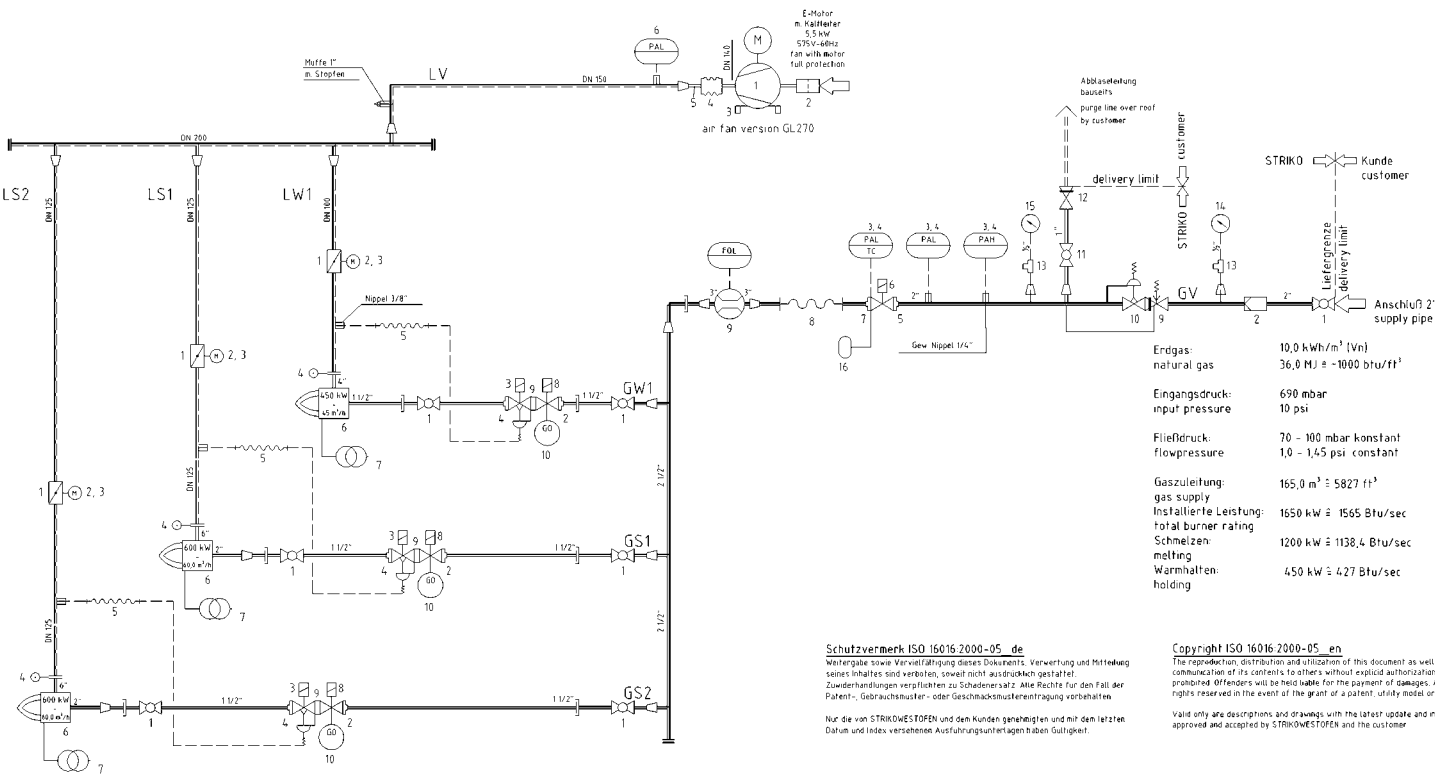
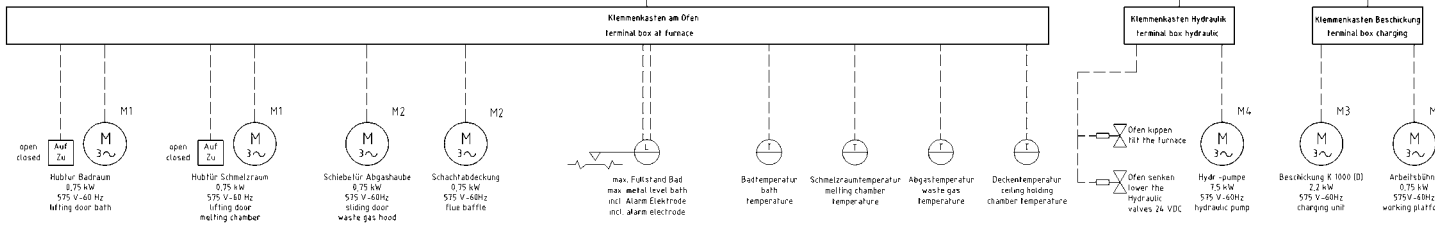
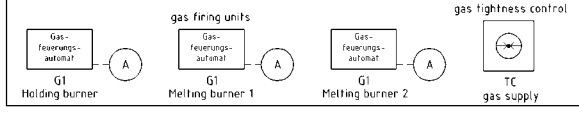
MH ALLGEMEIN  
 Fließplan  
 MH II-T 3000/2000 G-eg  
 flow diagram

Ursprung: MZAGR0064 Ersatz für: \_\_\_\_\_  
 Ersetzt durch: \_\_\_\_\_

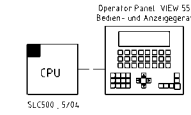
StrikoWestofen GmbH  
 MZAGR0171 in 1 B

**Schaltschrank control cabinet**

Steuerung Allen Bradley SLC 500  
 Spannungsanschluss 3x575V-60Hz, AC  
 Steuerspannung 120V-60Hz, AC / 24V, DC  
 Lagerspannung 24V, DC  
 Anschlusswert 24 kVA  
 main connection control voltage lamp voltage power consumption



Digital-Ein- / Ausgabebaugruppen digital inputs / outputs  
 Analog-Ein- / Ausgabebaugruppe analog input / output



MS	Anz. pos. of	Bezeichnung description	Teil/PART-Nr. Liefer./suppl.
1	1	Boxmotor 530 gear motor	10497654 MFZ
2	1	Zündrate TG 75-12/100M igniter transformer	10001468
3	1	Druckwächter DO 951 1 MP1 1/3 pressure switch	10020576
4	1	Brüher 200 T-RB2-100 burner	10005932
5	1	Schlauchleitung DN6, 500 kg, R3/8" tube	10000190
6	1	Anschlußflansch Ausgang FL243 N 1/2"-A, DN40 flanges outlet	10000936
7	1	Druckregl. Magnetventil GV 232THL0209 pressure control valve	10001422
8	1	Anschlußflansch Eingang FL246 N 1/2"-ES, DN45 flanges inlet with strainer	10000853
9	1	Kugelhahn AKT 25 TH88 manual valve	10001690
10	1	Druckregl. Magnetventil GV 232THL0209 pressure control valve	10001422
11	1	Anschlußflansch Eingang FL246 N 1/2"-ES, DN45 flanges inlet with strainer	10000853
12	1	Kugelhahn AKT 25 TH88 manual valve	10001690
13	1	Druckwächter DO 951 1 MP1 1/3 pressure switch	10020576
14	1	Brüher 200 T-RB2-100 burner	10005932
15	1	Schlauchleitung DN6, 500 kg, R3/8" tube	10000190
16	1	Anschlußflansch Ausgang FL243 N 1/2"-A, DN40 flanges outlet	10000936
17	1	Druckregl. Magnetventil GV 232THL0209 pressure control valve	10001422
18	1	Anschlußflansch Eingang FL246 N 1/2"-ES, DN45 flanges inlet with strainer	10000853
19	1	Kugelhahn AKT 25 TH88 manual valve	10001690
20	1	Druckwächter DO 951 1 MP1 1/3 pressure switch	10020576
21	1	Brüher 200 T-RB2-100 burner	10005932
22	1	Schlauchleitung DN6, 500 kg, R3/8" tube	10000190
23	1	Anschlußflansch Ausgang FL243 N 1/2"-A, DN40 flanges outlet	10000936
24	1	Druckregl. Magnetventil GV 232THL0209 pressure control valve	10001422
25	1	Anschlußflansch Eingang FL246 N 1/2"-ES, DN45 flanges inlet with strainer	10000853
26	1	Kugelhahn AKT 25 TH88 manual valve	10001690
27	1	Druckwächter DO 951 1 MP1 1/3 pressure switch	10020576
28	1	Brüher 200 T-RB2-100 burner	10005932
29	1	Schlauchleitung DN6, 500 kg, R3/8" tube	10000190
30	1	Anschlußflansch Ausgang FL243 N 1/2"-A, DN40 flanges outlet	10000936
31	1	Druckregl. Magnetventil GV 232THL0209 pressure control valve	10001422
32	1	Anschlußflansch Eingang FL246 N 1/2"-ES, DN45 flanges inlet with strainer	10000853
33	1	Kugelhahn AKT 25 TH88 manual valve	10001690
34	1	Druckwächter DO 951 1 MP1 1/3 pressure switch	10020576
35	1	Brüher 200 T-RB2-100 burner	10005932
36	1	Schlauchleitung DN6, 500 kg, R3/8" tube	10000190
37	1	Anschlußflansch Ausgang FL243 N 1/2"-A, DN40 flanges outlet	10000936
38	1	Druckregl. Magnetventil GV 232THL0209 pressure control valve	10001422
39	1	Anschlußflansch Eingang FL246 N 1/2"-ES, DN45 flanges inlet with strainer	10000853
40	1	Kugelhahn AKT 25 TH88 manual valve	10001690
41	1	Druckwächter DO 951 1 MP1 1/3 pressure switch	10020576
42	1	Brüher 200 T-RB2-100 burner	10005932
43	1	Schlauchleitung DN6, 500 kg, R3/8" tube	10000190
44	1	Anschlußflansch Ausgang FL243 N 1/2"-A, DN40 flanges outlet	10000936
45	1	Druckregl. Magnetventil GV 232THL0209 pressure control valve	10001422
46	1	Anschlußflansch Eingang FL246 N 1/2"-ES, DN45 flanges inlet with strainer	10000853
47	1	Kugelhahn AKT 25 TH88 manual valve	10001690
48	1	Druckwächter DO 951 1 MP1 1/3 pressure switch	10020576
49	1	Brüher 200 T-RB2-100 burner	10005932
50	1	Schlauchleitung DN6, 500 kg, R3/8" tube	10000190
51	1	Anschlußflansch Ausgang FL243 N 1/2"-A, DN40 flanges outlet	10000936
52	1	Druckregl. Magnetventil GV 232THL0209 pressure control valve	10001422
53	1	Anschlußflansch Eingang FL246 N 1/2"-ES, DN45 flanges inlet with strainer	10000853
54	1	Kugelhahn AKT 25 TH88 manual valve	10001690
55	1	Druckwächter DO 951 1 MP1 1/3 pressure switch	10020576
56	1	Brüher 200 T-RB2-100 burner	10005932
57	1	Schlauchleitung DN6, 500 kg, R3/8" tube	10000190
58	1	Anschlußflansch Ausgang FL243 N 1/2"-A, DN40 flanges outlet	10000936
59	1	Druckregl. Magnetventil GV 232THL0209 pressure control valve	10001422
60	1	Anschlußflansch Eingang FL246 N 1/2"-ES, DN45 flanges inlet with strainer	10000853
61	1	Kugelhahn AKT 25 TH88 manual valve	10001690
62	1	Druckwächter DO 951 1 MP1 1/3 pressure switch	10020576
63	1	Brüher 200 T-RB2-100 burner	10005932
64	1	Schlauchleitung DN6, 500 kg, R3/8" tube	10000190
65	1	Anschlußflansch Ausgang FL243 N 1/2"-A, DN40 flanges outlet	10000936
66	1	Druckregl. Magnetventil GV 232THL0209 pressure control valve	10001422
67	1	Anschlußflansch Eingang FL246 N 1/2"-ES, DN45 flanges inlet with strainer	10000853
68	1	Kugelhahn AKT 25 TH88 manual valve	10001690
69	1	Druckwächter DO 951 1 MP1 1/3 pressure switch	10020576
70	1	Brüher 200 T-RB2-100 burner	10005932
71	1	Schlauchleitung DN6, 500 kg, R3/8" tube	10000190
72	1	Anschlußflansch Ausgang FL243 N 1/2"-A, DN40 flanges outlet	10000936
73	1	Druckregl. Magnetventil GV 232THL0209 pressure control valve	10001422
74	1	Anschlußflansch Eingang FL246 N 1/2"-ES, DN45 flanges inlet with strainer	10000853
75	1	Kugelhahn AKT 25 TH88 manual valve	10001690
76	1	Druckwächter DO 951 1 MP1 1/3 pressure switch	10020576
77	1	Brüher 200 T-RB2-100 burner	10005932
78	1	Schlauchleitung DN6, 500 kg, R3/8" tube	10000190
79	1	Anschlußflansch Ausgang FL243 N 1/2"-A, DN40 flanges outlet	10000936
80	1	Druckregl. Magnetventil GV 232THL0209 pressure control valve	10001422
81	1	Anschlußflansch Eingang FL246 N 1/2"-ES, DN45 flanges inlet with strainer	10000853
82	1	Kugelhahn AKT 25 TH88 manual valve	10001690
83	1	Druckwächter DO 951 1 MP1 1/3 pressure switch	10020576
84	1	Brüher 200 T-RB2-100 burner	10005932
85	1	Schlauchleitung DN6, 500 kg, R3/8" tube	10000190
86	1	Anschlußflansch Ausgang FL243 N 1/2"-A, DN40 flanges outlet	10000936
87	1	Druckregl. Magnetventil GV 232THL0209 pressure control valve	10001422
88	1	Anschlußflansch Eingang FL246 N 1/2"-ES, DN45 flanges inlet with strainer	10000853
89	1	Kugelhahn AKT 25 TH88 manual valve	10001690
90	1	Druckwächter DO 951 1 MP1 1/3 pressure switch	10020576
91	1	Brüher 200 T-RB2-100 burner	10005932
92	1	Schlauchleitung DN6, 500 kg, R3/8" tube	10000190
93	1	Anschlußflansch Ausgang FL243 N 1/2"-A, DN40 flanges outlet	10000936
94	1	Druckregl. Magnetventil GV 232THL0209 pressure control valve	10001422
95	1	Anschlußflansch Eingang FL246 N 1/2"-ES, DN45 flanges inlet with strainer	10000853
96	1	Kugelhahn AKT 25 TH88 manual valve	10001690
97	1	Druckwächter DO 951 1 MP1 1/3 pressure switch	10020576
98	1	Brüher 200 T-RB2-100 burner	10005932
99	1	Schlauchleitung DN6, 500 kg, R3/8" tube	10000190
100	1	Anschlußflansch Ausgang FL243 N 1/2"-A, DN40 flanges outlet	10000936

Erdgas: natural gas  
 10,0 kWh/m³ [Vn]  
 36,0 MJ = 1000 Btu/ft³

Eingangsdruk: input pressure  
 690 mbar  
 10 psi

Fließdruck: flow pressure  
 70 - 100 mbar konstant  
 1,0 - 1,45 psi constant

Gaszuführung: gas supply  
 165,0 m³ = 5827 ft³

Installierte Leistung: total burner rating  
 1650 kW ± 1565 Btu/sec

Schmelzen: melting  
 1200 kW ± 1138,4 Btu/sec

Wärhalten: holding  
 450 kW ± 427 Btu/sec

genehmigt / approval:  
 SWO:  
 Kunde / customer:

Schutzvermerk ISO 16016:2000-05\_de

Wenigstens zwei Exemplare dieses Dokuments, Verwertung und Mitteilung seines Inhaltes sind verboten, soweit nicht ausdrücklich gestattet. Zuwiderhandlungen verpflichten zu Schadenersatz. Alle Rechte für den Fall der Patent-, Gebrauchsmuster- oder Geschmacksnusterertragung vorbehalten. Nur die von STRIKOWESTOFEN und den Kunden genehmigten und mit dem letzten Datum und Index versehenen Ausführungsunterlagen haben Gültigkeit.

Copyright ISO 16016:2000-05\_en

The reproduction, distribution and utilization of this document as well as the communication of its contents to others without explicit authorization is prohibited. Offenders will be held liable for the payment of damages. All rights reserved in the event of the grant of a patent, utility model or design. Valid only as descriptions and drawings with the latest update and mixer, approved and accepted by STRIKOWESTOFEN and the customer.

B 10/09/2007		Earthing (grounding) format changed		ULO	MSC
Nr.	Datum	Änderung	Bearb.	Gepr.	Freigegeben
Schutzvermerk ISO 16016:2000-05_de		Angebotenspezifikation für Schmelzwerkstoffe		Bestandteil ISO 8581-1a	
Copyright ISO 16016:2000-05_en		Sicherheitsanforderungen BWR 29497		Werkstatt Strikowestofen mbH 8/08	
Werkstättenschein ISO 9785		Alle nicht bearbeiteten Stellen sind für die Weiterarbeit		Techn. Zeichnung: 10001690-120	
Tag		Name		MHH ALLGEMEIN	
Beschreiber		LUDWIG CAHMEK / CON			
Gepr.		FRANK 2007 MHC			
Freigegeben		FRANK 2007 MHC			
Mischungs %					
Gewicht					
Ursprung: MZAGR0064		Ersatz für:		Ersetzt durch:	

Fließplan  
 MH II-T 3000/2000 G-eg  
 flow diagram

